

Mangimi Liverini S.p.A.



specialisti in nutrizione animale

Michele Liverini
Amministratore Delegato
Direttore Tecnico e Commerciale
RSPP

Mangimi Liverini S.p.A.



Soci: Filippo e Michele Liverini



25 dipendenti:

- 32% laureati

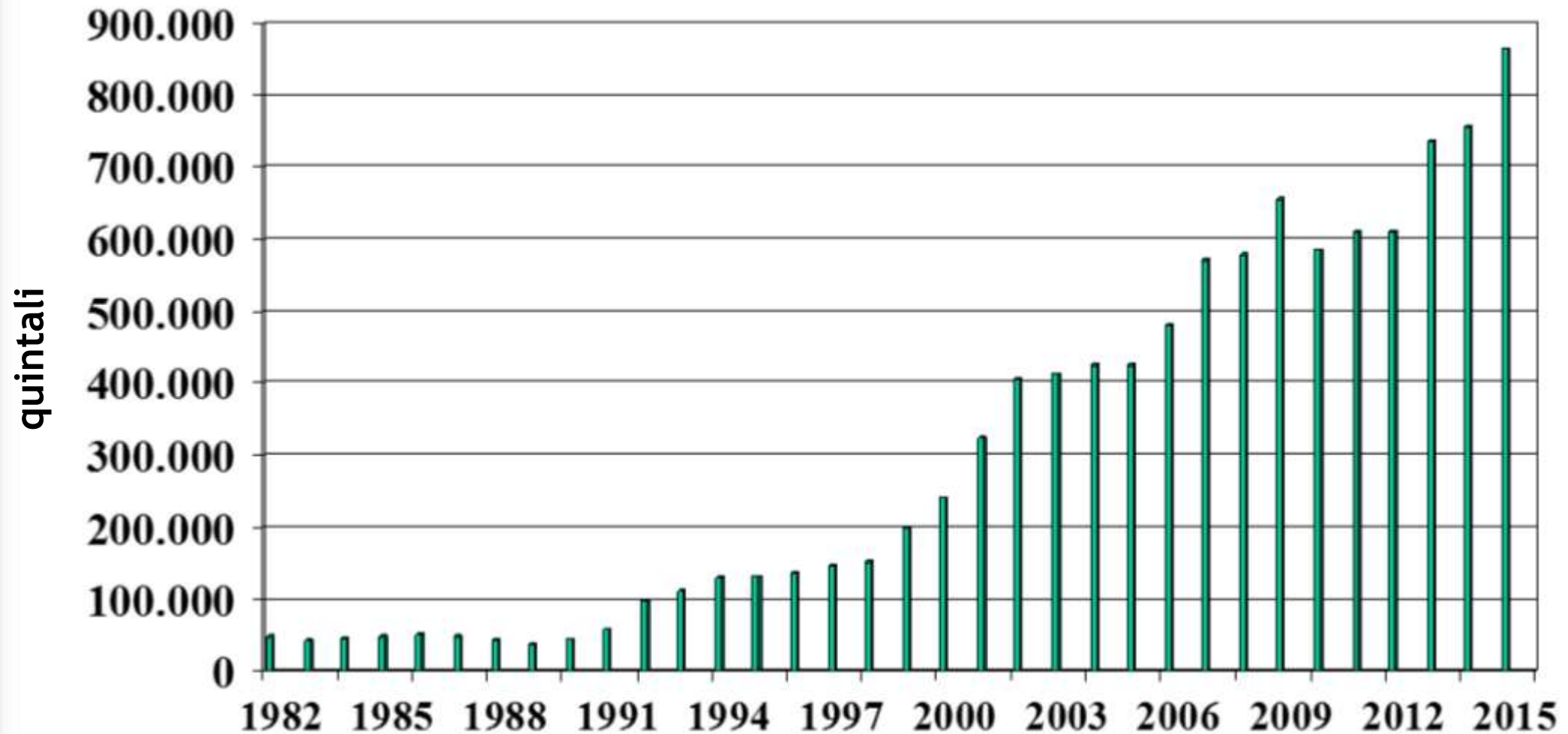
**Superficie aziendale:
25.200 m² di cui 8.000 m² coperti**

AREA TECNICO-COMMERCIALE:

- 5 Specialisti di linea
 - Resp. Tecnico Comm.le linea Ruminanti (escluse le bufale)
 - Resp. Tecnico Comm.le linea Bufale
 - Resp. Comm.le linea Axer
 - Resp. Comm.le Rivendite
 - Resp. Ricerca e Sviluppo
- 2 Area Manager
- 30 Agenti di Commercio
- 6 ditte di trasporto con un organico totale di 30 dipendenti

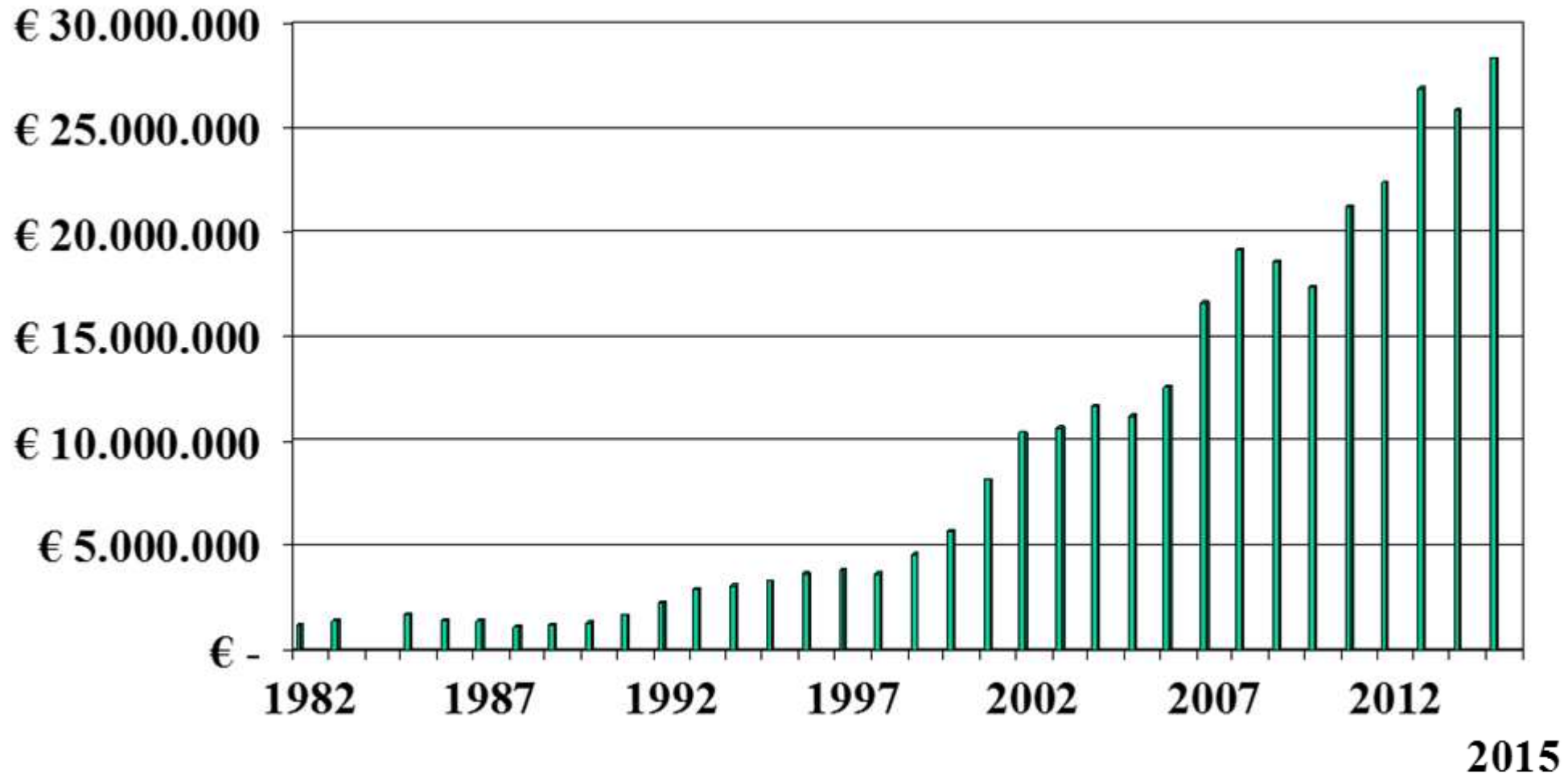


Venduto in Q.li 1982/2015



Produzione 2015: 865.000 q.li/anno + 14,6%
Potenzialità max. impianto 1.500.000 q.li/anno

Fatturato 1982/2015



Fatturato 2015: 28.035.000 €/anno +8,5%

CERTIFICAZIONI OTTENUTE DALLA MANGIMI LIVERINI S.p.A.

- *UNI EN ISO 9001 (2002)*
- *UNI EN ISO 14001 (2003)*
- *PC FOOD PRODOTTI VEGETALI (2005)*
- *PC FOOD PRODOTTI NON OGM (2005)*
- *EMAS (2007) N° 537 in Italia - 1° Mangimificio*
- *AUTORIZZAZIONE INTEGRATA AMBIENTALE (2009)*





*Ministero dell'Ambiente e della
Tutela del Territorio e del Mare*

Monitoraggio Europeo per le Emissioni in Atmosfera **Direttiva 2010/75/UE**

Indagine svolta su 42 Mangimifici Europei

**In Italia, su 96 Mangimifici iscritti
all'ASSALZOO (associazione di categoria)
hanno dato la loro disponibilità alla verifica:**

- **A.I.A. S.p.A. (Verona)**
- **Cargill S.r.l. (Pavia)**
- **Mangimi Liverini S.p.A.**



PARTNERSHIP CON UNIVERSITÀ E CENTRI DI RICERCA

- ▶ Convenzione, dal Maggio 2006, con il Dipartimento di Medicina Veterinaria e Produzioni Animali dell'Università degli Studi di Napoli Federico II.
- ▶ Progetti di ricerca con la facoltà di Agraria dell'Università degli Studi di Napoli Federico II.
- ▶ Collaborazione con il Consiglio per la Ricerca e la Sperimentazione in Agricoltura di Potenza - Unità di Ricerca per la Zootecnia Estensiva di Bella (PZ).
- ▶ Sperimentazione con il Dipartimento di Biologia Applicata dell'Università degli Studi di Perugia.



MA COSA PRODUCIAMO?



mais

soia

erba medica

olio di soia

fave

girasole

grano

orzo

cotone

melasso

MATERIE PRIME



VITAMINE



0,2%

MATERIE PRIME

98 - 99%



INTEGRATORI MINERALI

- Calcio Carbonato
- Cloruro di Sodio
- Bicarbonato di Sodio



1-2%

MANGIMI





Materie prime



Industria
Mangimistica



Azienda
Zootecnica



Consumatore



Cosa facciamo per
garantire la sicurezza
sul lavoro?



Corso di pronto soccorso aziendale













Corso di BLSD





Corso antincendio









“Strutturare la funzione imprenditoriale su principi di etica è una delle chiavi del proprio successo”



Mangimi Liverini S.p.A.



Grazie per l'attenzione