

# Mangimi Liverini S.p.A.



specialisti in nutrizione animale

*Michele Liverini*  
*Amministratore Delegato*  
*Direttore Tecnico e Commerciale*  
*RSPP*

# Mangimi Liverini S.p.A.



**Soci: Filippo e Michele Liverini**



**25 dipendenti:**

- 32% laureati

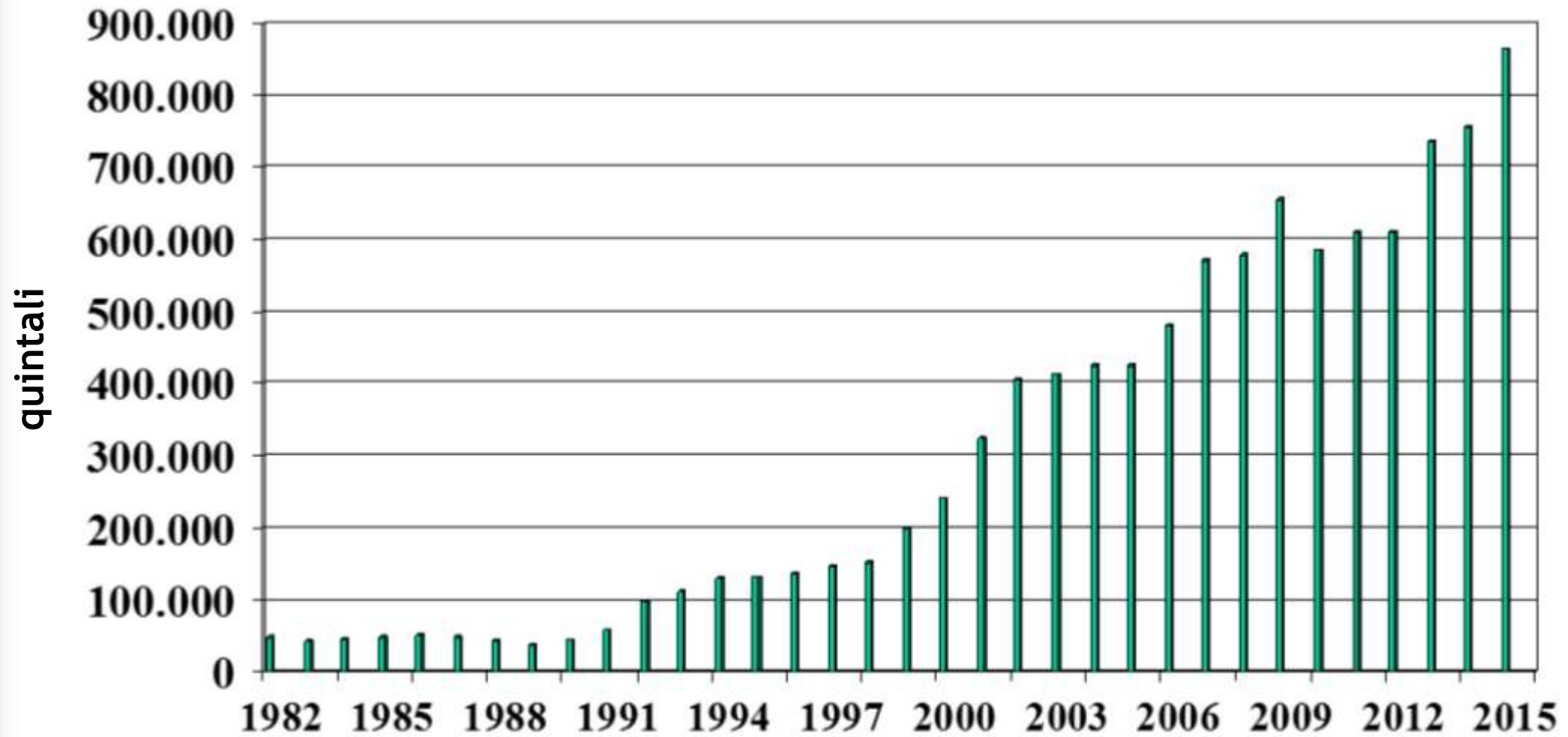
**Superficie aziendale:  
25.200 m<sup>2</sup> di cui 8.000 m<sup>2</sup> coperti**

## AREA TECNICO-COMMERCIALE:

- 5 Specialisti di linea
  - Resp. Tecnico Comm.le linea Ruminanti (escluse le bufale)
  - Resp. Tecnico Comm.le linea Bufale
  - Resp. Comm.le linea Axer
  - Resp. Comm.le Rivendite
  - Resp. Ricerca e Sviluppo
- 2 Area Manager
- 30 Agenti di Commercio
- 6 ditte di trasporto con un organico totale di 30 dipendenti

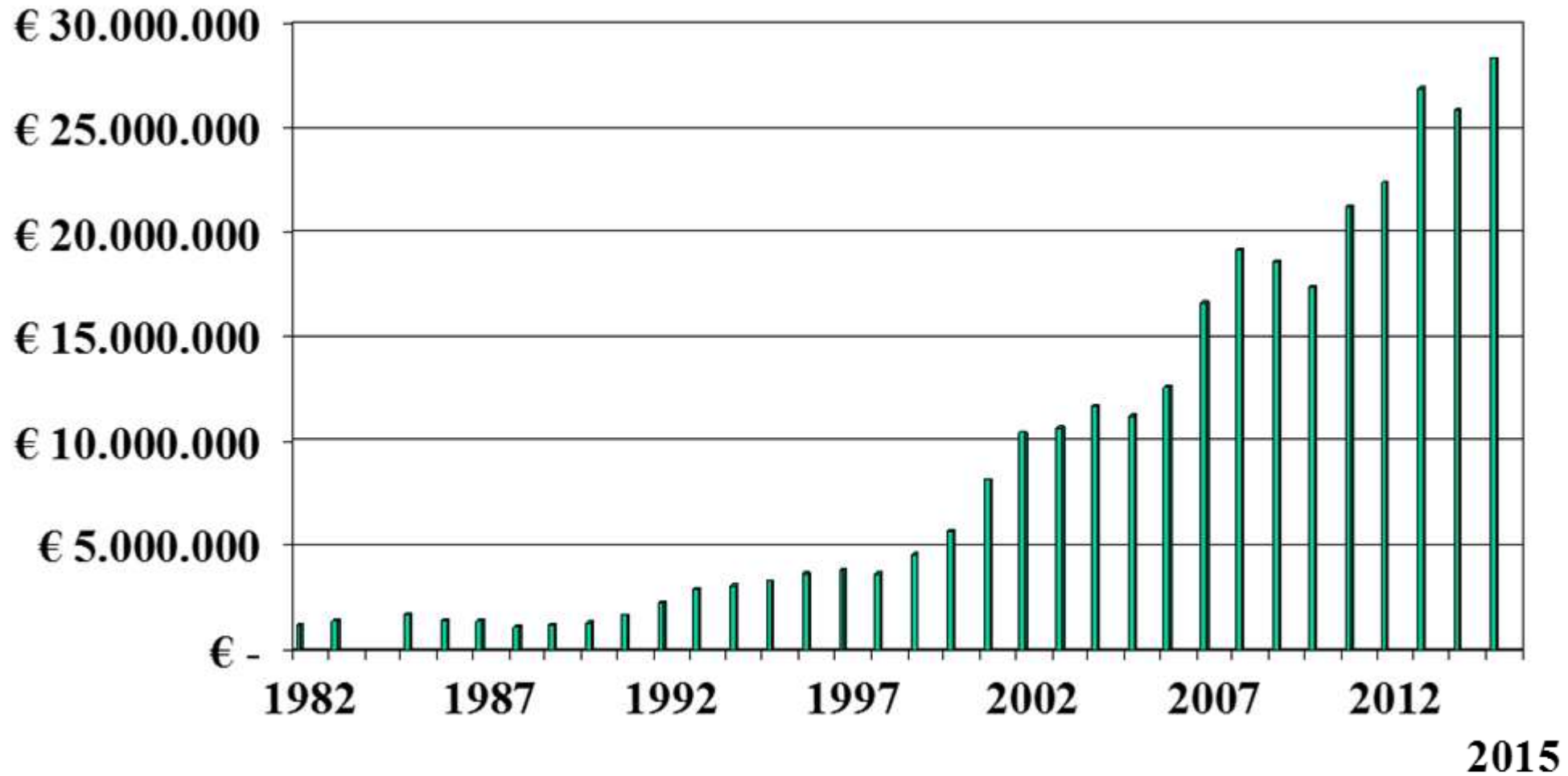


## *Venduto in Q.li 1982/2015*



**Produzione 2015: 865.000 q.li/anno + 14,6%**  
**Potenzialità max. impianto 1.500.000 q.li/anno**

# Fatturato 1982/2015



**Fatturato 2015: 28.035.000 €/anno +8,5%**

## CERTIFICAZIONI OTTENUTE DALLA MANGIMI LIVERINI S.p.A.

- *UNI EN ISO 9001 (2002)*
- *UNI EN ISO 14001 (2003)*
- *PC FOOD PRODOTTI VEGETALI (2005)*
- *PC FOOD PRODOTTI NON OGM (2005)*
- *EMAS (2007) N° 537 in Italia - 1° Mangimificio*
- *AUTORIZZAZIONE INTEGRATA AMBIENTALE (2009)*





*Ministero dell' Ambiente e della  
Tutela del Territorio e del Mare*

## **Monitoraggio Europeo per le Emissioni in Atmosfera **Direttiva 2010/75/UE****

**Indagine svolta su 42 Mangimifici Europei**

**In Italia, su 96 Mangimifici iscritti  
all'ASSALZOO (associazione di categoria)  
hanno dato la loro disponibilità alla verifica:**

- **A.I.A. S.p.A. (Verona)**
- **Cargill S.r.l. (Pavia)**
- **Mangimi Liverini S.p.A.**





# PARTNERSHIP CON UNIVERSITÀ E CENTRI DI RICERCA

- ▶ Convenzione, dal Maggio 2006, con il Dipartimento di Medicina Veterinaria e Produzioni Animali dell'Università degli Studi di Napoli Federico II.
- ▶ Progetti di ricerca con la facoltà di Agraria dell'Università degli Studi di Napoli Federico II.
- ▶ Collaborazione con il Consiglio per la Ricerca e la Sperimentazione in Agricoltura di Potenza - Unità di Ricerca per la Zootecnia Estensiva di Bella (PZ).
- ▶ Sperimentazione con il Dipartimento di Biologia Applicata dell'Università degli Studi di Perugia.



**MA COSA PRODUCIAMO?**



mais



soia



olio di soia

erba medica



fave



girasole



cotone



grano



orzo



melasso



**MATERIE PRIME**

## VITAMINE



0,2%

## MATERIE PRIME

98 - 99%



## INTEGRATORI MINERALI

- Calcio Carbonato
- Cloruro di Sodio
- Bicarbonato di Sodio



1-2%

# MANGIMI





Materie prime



Industria Mangimistica



Consumatore



Azienda Zootecnica



Cosa facciamo per  
garantire la sicurezza  
sul lavoro?



# Corso di pronto soccorso aziendale















## Corso di BLSD





# Corso antincendio











*“Strutturare la funzione imprenditoriale su principi di etica  
è una delle chiavi del proprio successo”*



# Mangimi Liverini S.p.A.



*Grazie per l'attenzione*